

# LinTek

LINKÖPINGS TEKNOLOGERS STUDENTKÅR


## GRAFISK MANUAL 2.1

---

2010-01-25  
Jerhammar&Co

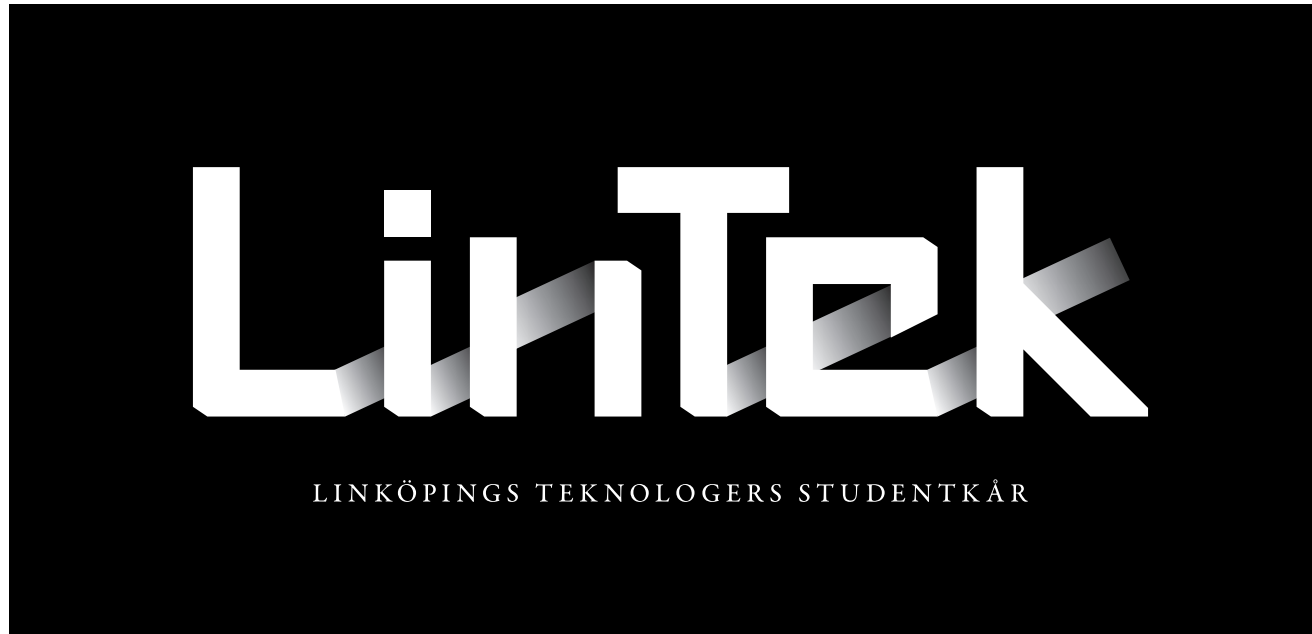
Reviderad:  
2016-06-30  
Anna Björkman

Reviderad:  
2017-01-XX  
Joel Strömblad



Den grafiska profilen är vårt ansikte  
utåt och ger oss ett enhetligt utseende  
som stärker varumärket LinTek.

**Vårda den med kärlek.**



Vår logotyp används huvudsakligen i vitt på svart. Formen symboliserar vår verksamhet som en röd tråd som följer studenten genom studentlivet och gör det enklare och roligare. Vidare ska den robusta formen och sparsmakade färgsättningen förmedla trygghet och hålla för en längre tid. Förkortningen LinTek kompletteras av hela namnet utskrivet som förtydligande.

## LinTek grafisk profil alternativa logotyper



Sekundär logotyp. Används endast mot vit bakgrund.

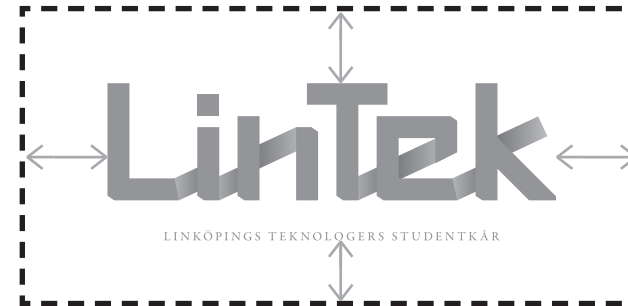


Logotyp utan övertoning används för gatumålning, textiltryck och motsvarande.



Logotypen får ej användas i kombination med färg, eller på annan bakgrundsfärg än svart eller vit.

## LinTek grafisk profil applicering av logotyp



LinTeks logotyp får ej roteras, beskäras eller ges andra specialeffekter. Även logotypens frizon måste behållas, också i de fall där den grå logotypen används.

Undantag till dessa regler godkänns av LinTeks Marknadsföringsansvarig.

## lintek grafisk profil applicering, profilkläder

---

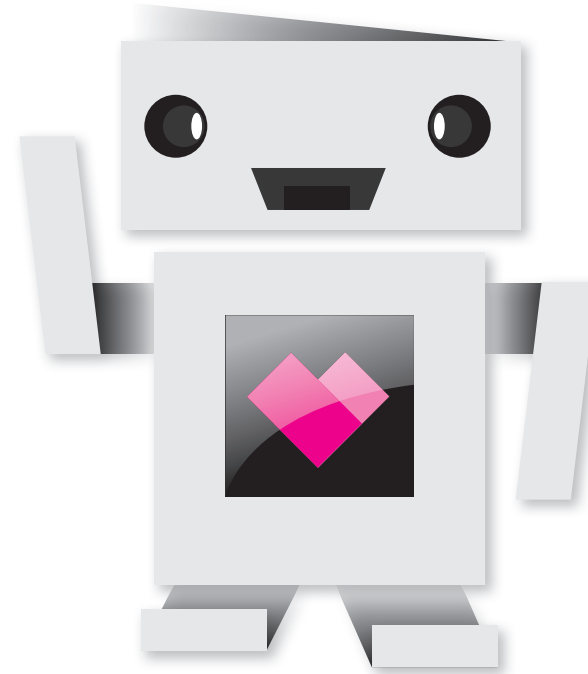
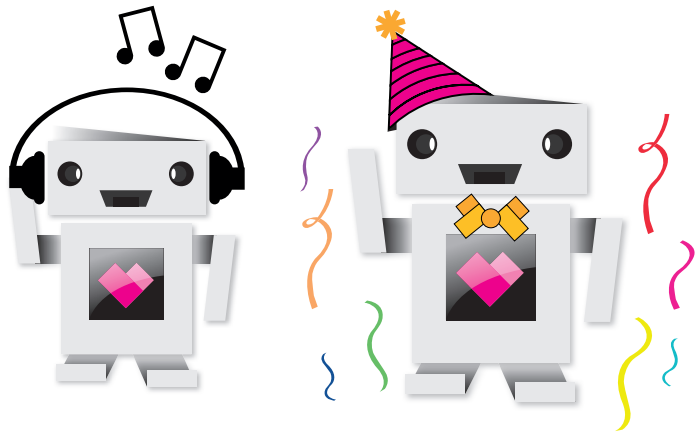


På profilprodukter och profilkläder kan logotypen placeras på andra bakgrundsfärger än svart och vit.

LinTeks logotyp har olika placeringar på profilkläder beroende på utskott eller grupp.

- LinTeks egna kommittéer och utskott placerar logotypen på ryggen.
- Externa samarbetspartners placerar logotypen på vänster ärm.

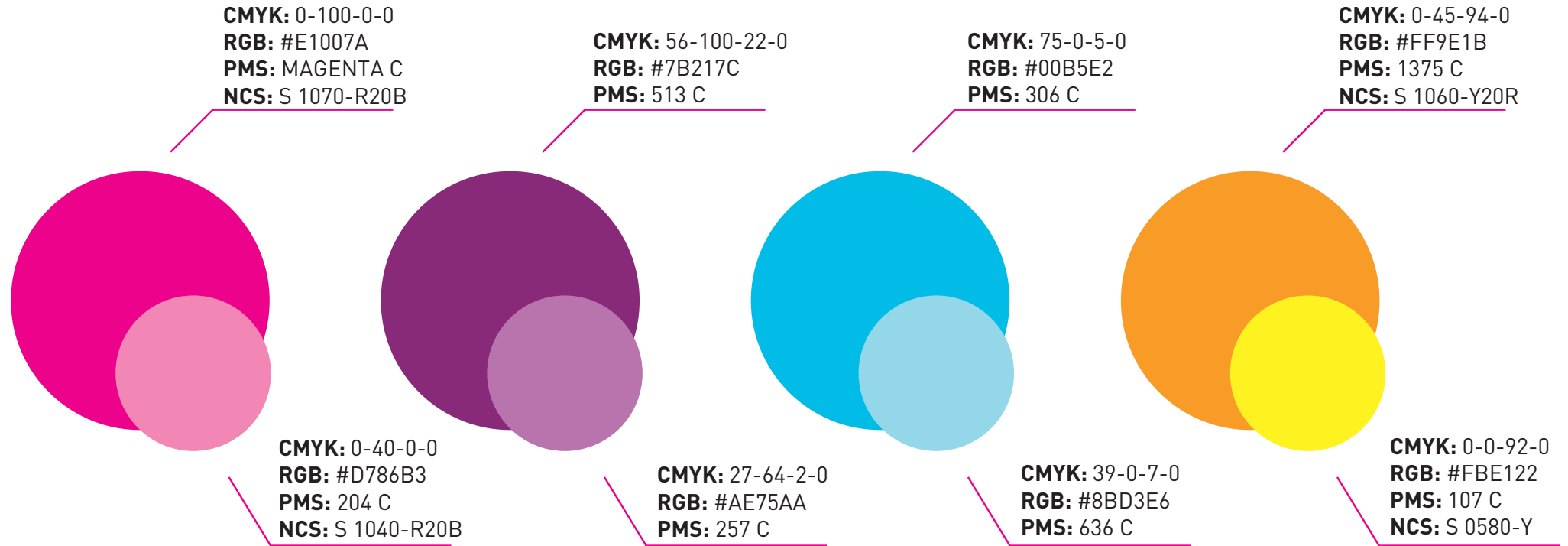
**Undantag till dessa regler godkänns av LinTeks Marknadsföringsansvarig.**



För att tala med den enskilde studenten som en god kamrat och inte som en organisation har vi en maskot – Linus – för att komplettera logotypen.

Linus kan också animeras och då förslagsvis vicka på huvudet, rotera armarna samt röra på fötterna. Han kan även maskeras eller kläs ut med diverse passande teman.

# LinTek grafisk profil färger



- **RGB**  
Används till digitala medier
- **CMYK**  
Används vid tryckproduktion
- **Pantone (PMS)**  
Används vid tryck av profilkläder och profilprodukter
- **NCS**  
Används vid val av färg till målning på asfalt eller av barer

LinTek har sju accentfärger och hela gråskalan som komplementfärger. De sju färgerna symboliserar olika verksamheter inom LinTek och respektive färg bör i första hand användas i samband med den verksamhet den representerar.

**Magenta** är den mest tongivande bland accentfärgerna och således den som bör användas i störst utsträckning för profilering av hela LinTek.

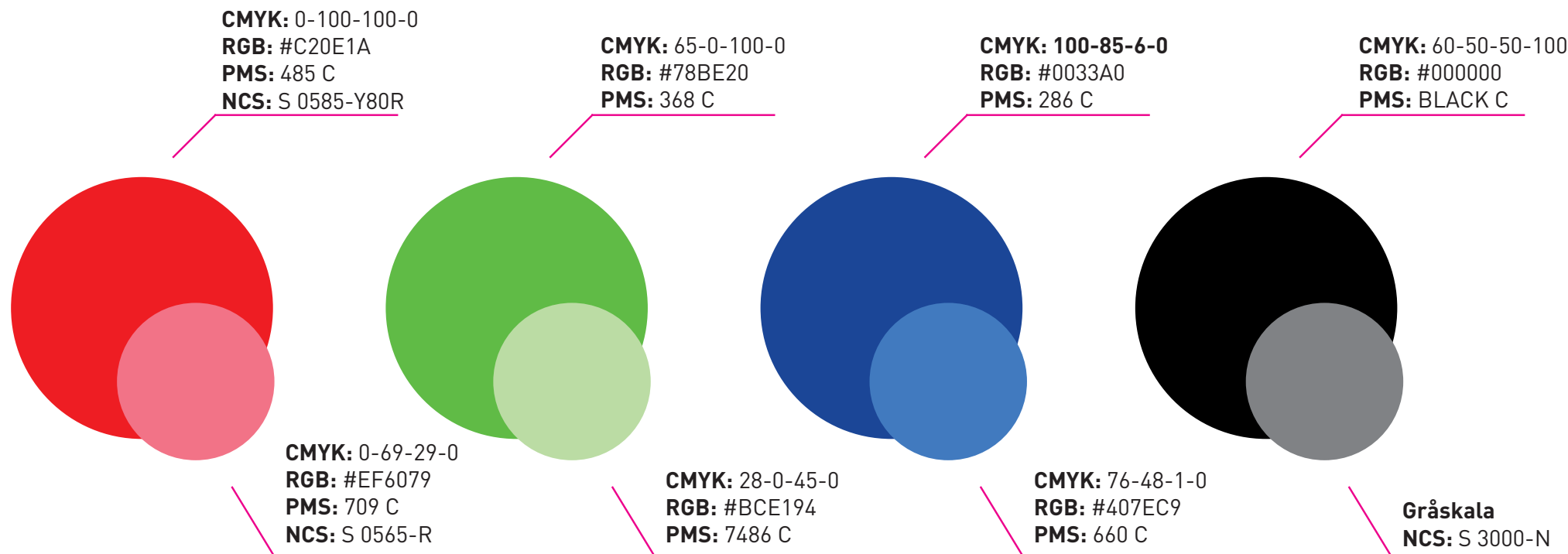
**Plommon** är den färg LinTek använder för att symbolisera kärnordet "Utbildning".

**Turkos** är den färg LinTek använder för att symbolisera kärnordet "Framtid", samt LinTeks Arbetsmarknadsdagar (LARM).

**Brandgul** är den färg LinTek använder för att symbolisera projektet München Hoben.



# LinTek grafisk profil färger



**Scharlakansröd** är den färg LinTek använder för att symbolisera projektet Studentorkesterfestivalen.

**Klimatgrön** är den färg LinTek använder för att symbolisera projektet LinTeks Klimatvecka.

**Ftaloblått** är den LinTek använder för att symbolisera tidningen LiTHanien.

**Djupsvart** används vid CMYK-tryck.

**Gråskalan** används i toningar av jämna tiotal 10%-90%.

**Din Bold**

Din Regular

Din Light

---

Garamond Premiere Pro Regular

*Garamond Premiere Pro Regular*

**Garamond Premiere Pro Regular**

---

Arial Regular

*Arial Italic*

**Arial Bold**

Georgia Regular

*Georgia Italic*

**Georgia Bold**

Till rubriker och kortare copylösningar t.ex. annonsanvänds typsnittet DIN. Brödtext sätts i Garamond premier Pro. För webbpublicering används Arial i rubriksättning och Georgia till brödtext.

## LinTek grafisk profil hjärtan

---



**Gemenskap**, används vid standard marknadsföring så som rekrytering av kårledning, styrelse, FuM-val etc.



**Framtid**, används av LARM och LinTeks Näringsliv för deras event och rekrytering.



**Utbildning**, används vid informationsspridning gällande utbildningsfrågor eller event som Påverkansdagarna, Gyllene Moroten, Mattehjälpen etc.



**München Hoben**, används vid framtagning av material till MH som hoodies, affischer, lakan etc.



**SOF**, används vid framtagning av material till SOF som hoodies, affischer, lakan etc.



**Klimatveckan**, används av LinTek Näringsliv när detta evenemang anordnas.



**LiTHanian**, används vid informationsspridning eller rekrytering gällande kårtidningen.

Som komplement till logotypen används LinTek-hjärtat. Symbolen kan användas i olika färger och varianter för att representera LinTeks verksamheter. Vilken typ av hjärta som ska användas vid dessa verksamheter framgår i listan ovan. Försök att kombinera både hjärta och LinTek-logotyp vid framtagning av tryckmaterial.

LinTek-hjärtat kan appliceras fritt på grafiskt material.



Ska finnas med:



SOF - Studentorkesterfestivalen arrangeras av LinTek, därav ska detta framgå på allt marknadsföringsmaterial som skapas i samband med detta event. Detta gäller affischer, lakan, folders & broschyrer, grafiskt material som banners och hemsida etc.

Färgen på profiltröjor till SOF och dess utskott/kommitté ska vara röd för att skapa kontinuitet av dess profolfärger. Vid framtagning av egen logotyp fås denna placeras på ryggen med LinTeks logotyp under.

SOF-putten är festivalens maskot. Rättigheter till denna logotyp innehas av Riks-SMASK, beställare av festivalen, och inte LinTek! Därav bör denna logotyp finnas med på framtaget material för festivalen.

**Framtagande av tema för SOF sker i samråd med LinTeks Marknadsföringsansvarig.**



Ska finnas med:



München Hoben är det största eventet som anordnas under mottagningen vid LiU och arrangeras av LinTek. Detta ska framgå genom att LinTeks logotyp och MH:s tillhörande hjärta är med på tryckmaterial och profilprodukter.

MH har 2 st tillhörande logotyper, en större och en mindre. Dessa används på tryckmaterial samt produkter och när vilken logga är mest lämplig att användas är upp till MH:s Art Director.

Färgen på profiltröjer till MH och dess kommitté ska vara orange/brandgul för att behålla kontinuitet av dess profilmärken. Den större av de två logotyperna används tills ryggbtryck för profiltröjor med LinTeks logotyp placerad under.

Lihtek

LINKÖPINGS TEKNOLOGERS STUDENTKÅR